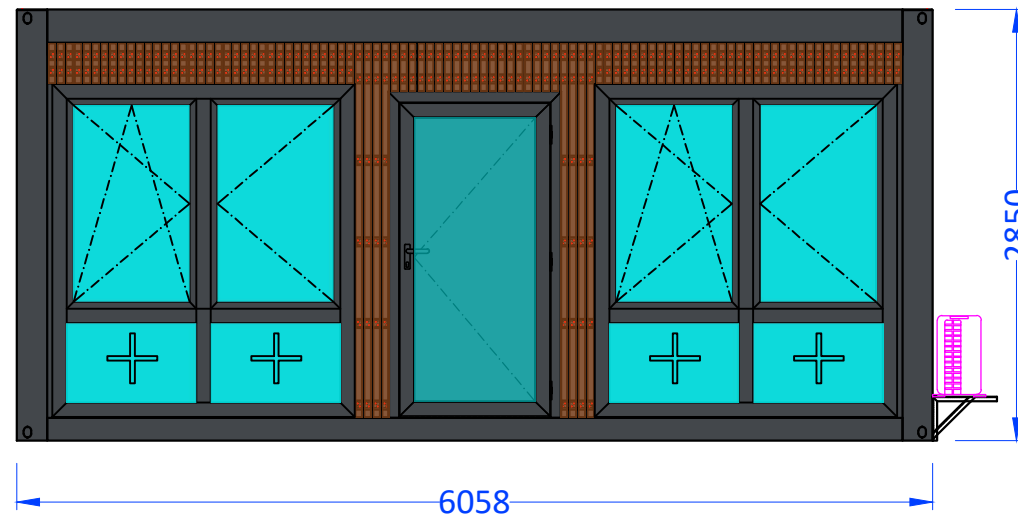
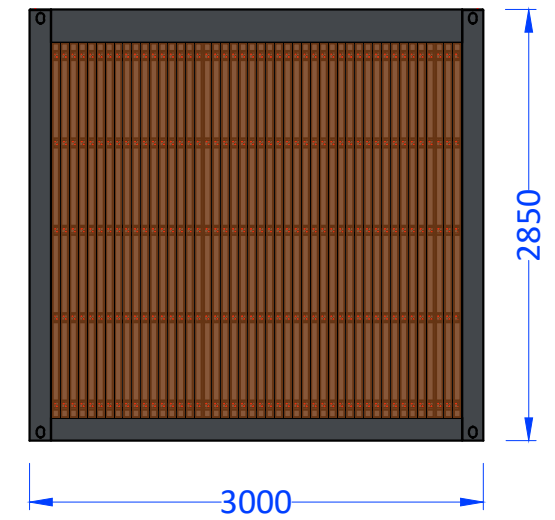


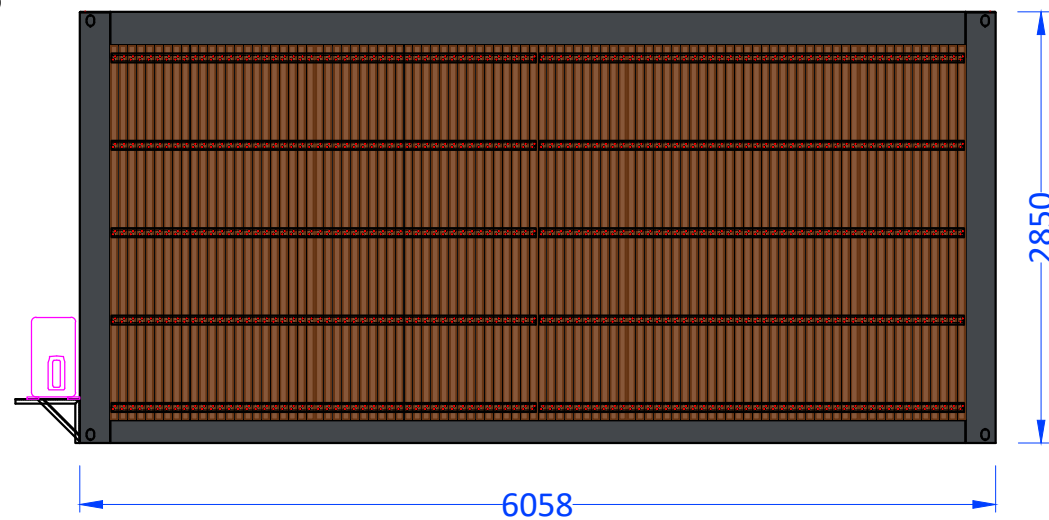
Ansicht "A"



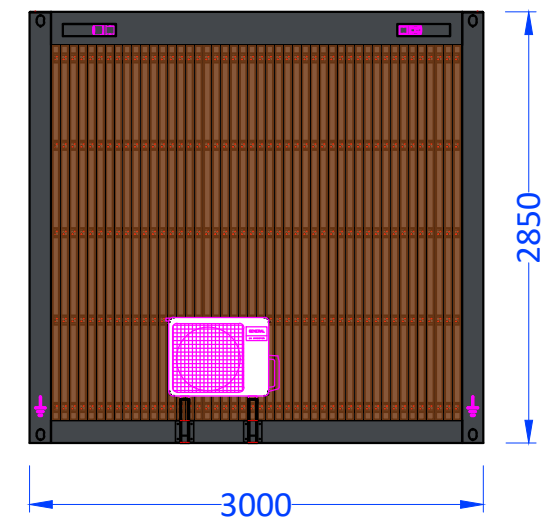
Ansicht "C"



Ansicht "F"



Ansicht "D"



Eurostandard+ 6058x3000x2850mm - 1 Stk.

- Farbe:
- Rahmen RAL7016
 - Paneele außen RAL7016
 - Paneele innen RAL9010
 - Holz Fassade: Vertikale, 44x26mm, Lärche
 - Innenhöhe: 2538 mm
 - Dachbelastung: bis 150 kg/m²
 - Bodenbelastung: bis 250 kg/m²

Isolierung:

- Decke:
- 0,55mm Dach Blech verzinkt und gefalzt RAL 9002
 - 0,2mm Dampfdurchlässig-wasserdichte Folie
 - 60mm PIR (Polyisocyanurate) Paneele
 - 60mm PIR (Polyisocyanurate) Paneele
 - Dampfsperre
 - 12,5 mm Knauf A13

- Wände:
- 120mm PIR (Polyisocyanurate) Paneele (innen glatt in RAL 9010/außen profiliert RAL 7016)
 - Vertikale Holzfassade - 44x26mm Lärche

- Boden:
- 120mm PIR (Polyisocyanurate) Paneele
 - 18mm Fermacell Platte
 - 2mm PVC Primo Tarkett Premium - Dark cool grey
 - Dollken WL50

Tür und Fenster:

T1 Eingangstüre ALU C77K I.ö. 955x2040mm, Verglasung: 3-fach, VSG/VSG, Standard Schloss, Farbe: innen RAL9010 / außen RAL7016 U_w = 1,22 W/m²K - 1 stk.

F1 Fixfenster Rehau Synego; dreifach Glas [3.3.1 Low-E/12/4/14/3.3.1 Low-E + Argon]; U_g = 0,6 W/m²K; 2000x2200mm; I.ö. 1800x1380 mm; Innen: Weiß, Außen: ALU Clip RAL 7016 - 2 stk.

Elektroinstallationen:

- Stromkasten Hager (h=2000 mm ab Boden) - 1 Stk.
- Steckdosen Vimar (h=300 mm ab Boden) - 3 Stk.
- Schalter Vimar (h=1100 mm ab Boden) - 1 Stk.
- BeltrLed 2,4ft 6400/840 4640lm, 42W IP40 - 2 Stk.
- Klimaanlage Daikin Comfora FTXP35 - 1 Stk.
- Erdung
- Kabelkanal OBO Bettermann cable channel 60x90mm
- Stromanschluss über den CEE Stecker
- Installation und Beleuchtung: Aufputz

Projekt : 5486-24 Eurostandard+	Voditelj projekta: Mateo Jugovac
Nacrt : Grundriss Und Ansichte	Projektant: Sonja Kazazi
Naručitelj : EMCH	Datum izrade nacrt: 09.5.2024
EUROmodul d.o.o. Kukuljanovo 335, 51223 KUKULJANOVO tel/fax +385 (0)51 257-275, e-mail: info@euromodul.hr	Zadnja izmjena: 09.05.2024
	Format : A3 Mjerilo: 1:50 List Br. : ---- / 21