

5303-23 EMCH 4 x ES

Eurostandard 6058 x 2438 x 2850 mm 4 kom.

Boja:
 Konstrukcija RAL 9002
 Panel izvana RAL 9002
 Panel iznutra RAL 9010

Unutarnja visina: 2538 mm

Nosivost krova: do 150 kg/m²
 Nosivost poda: do 250kg/m²
 Ukupna dimenzija: 9,797 x 6,058 x 2,850 m

Izolacija:

Vanjski zid PIR Panel 120 mm

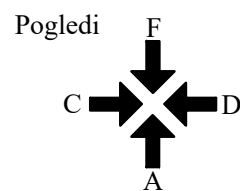
Pod
 Dolken WL 50 cokul
 PVC Tarket Primo Premium 2 mm
 Fermacell gips vlaknasta ploča 18 mm
 PIR Panel 120 mm

Krov
 Pocinčani lim 0,55 mm
 Paropropusna - vodonepropusna folija 0,2 mm
 PIR Panel 60 mm
 PIR Panel 60 mm
 Parna brana (spojevi krovnih panela i spojevi zidnih i krovnih panela)
 Knauf A13 12,5 mm

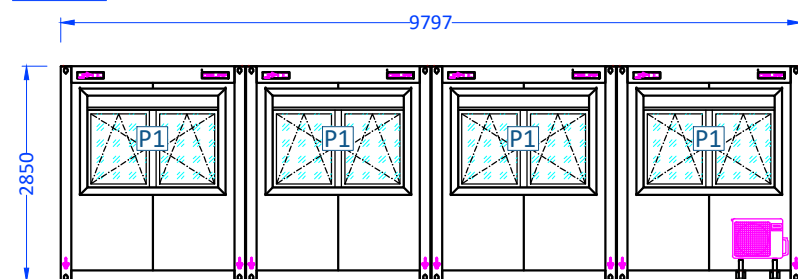
Vrata i prozori

V1 Vrata Hormann, s.o. 936 x 1968 mm,
 DIN desna, Otvaranje prema van,
 KABA brava [1 kom.]

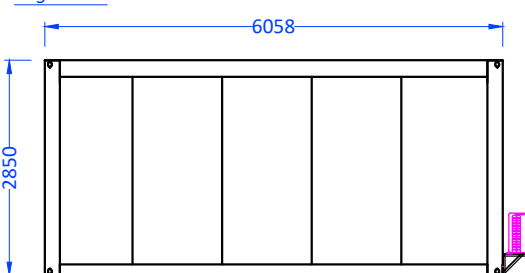
P1 PVC prozor PIVA PG58,
 1855 x 1355 mm, dvokrilni,
 otklopno zaokretni,
 Ostakljenje 4/15/4 (Ug = 1,1 W/m²K),
 Uw = 1,6 W/m²K, Rolete sa manualnim
 pogonom, Standardna kvaka [5 kom.]



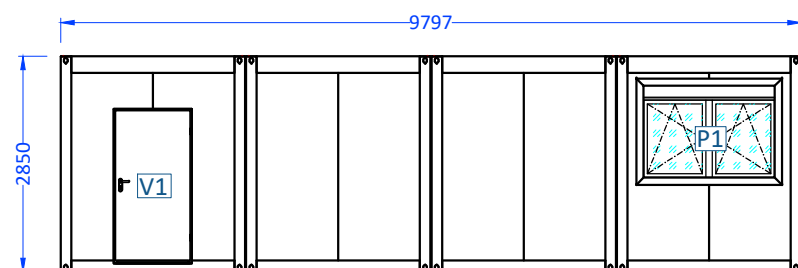
Pogled "A"



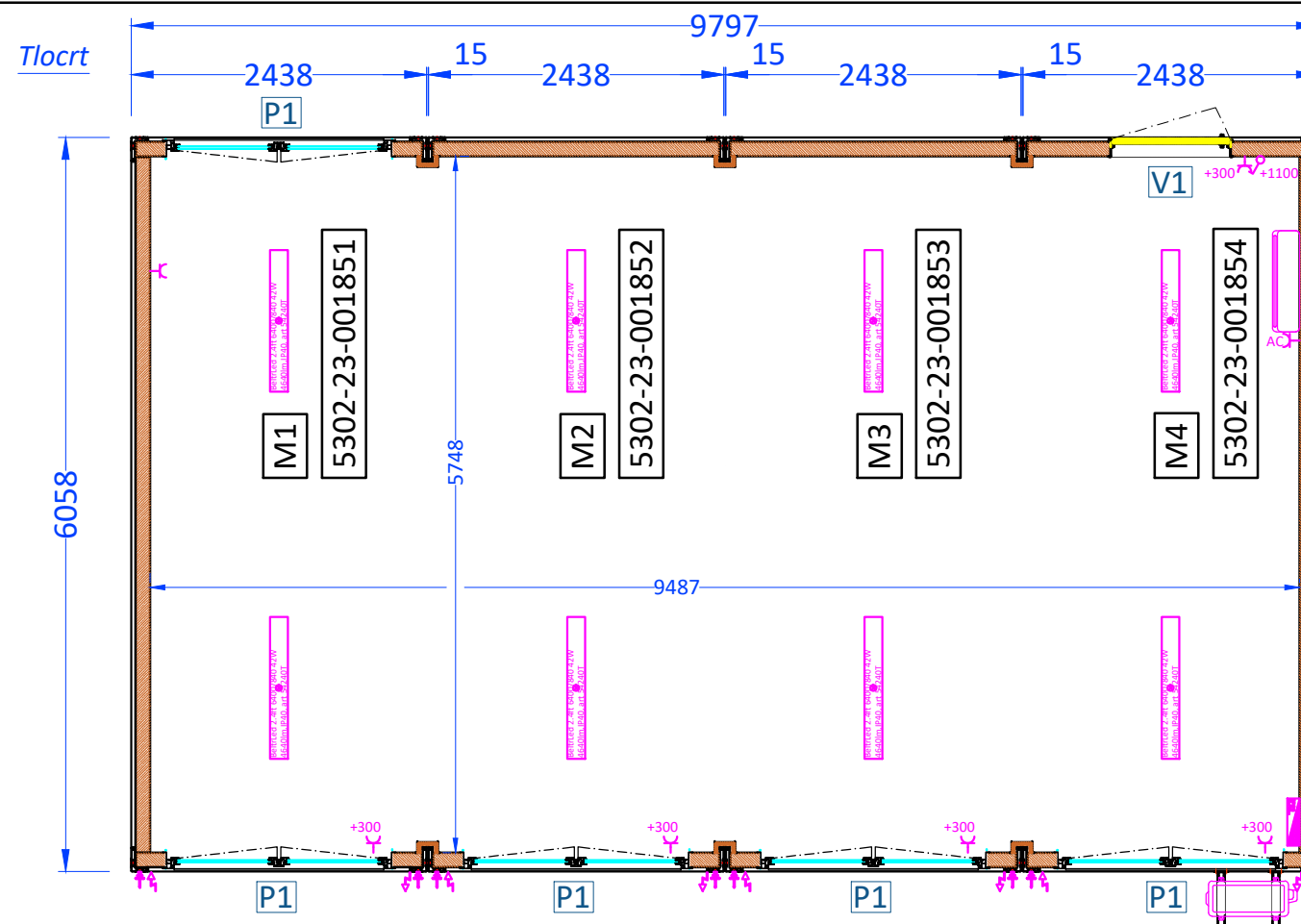
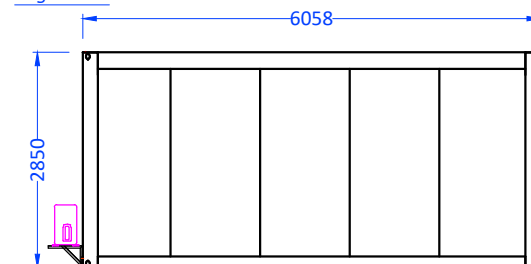
Pogled "C"



Pogled "F"



Pogled "D"



Elektroinstalacije:

- Razvodni ormar Hager VS118PJ 18 modula [1 kom.]
- Vimar nadžbukni prekidač IP20 [1 kom.]
- Vimar nadžbukna švicarska utičnica IP20 [7 kom.]
- BeltrLED 2.4ft 6400/840 42W 4640lm IP40, art.54240T [8 kom.]
- Klima DAIKIN Sensira FTXF35C, 3,5 kW [1 kom.]
- Ulaz struje kroz krovni profil [4 kom.]
- Izlaz struje kroz krovni profil [4 kom.]
- Uzemljenje [/ kom.]

- OBO Bettermann 90x60 PVC kabelska kanalica, horizontalna
- OBO Bettermann 20x35 PVC kabelska kanalica, vertikalna
- Instalacije: nadžbukno (el. kanalice, nadžbukni el. elementi)
- Rasvjeta: nadžbukno

Projekt : 5303-23	Voditelj projekta: Mateo Jugovac
Nacrt : Tlocrt I Pogledi	Projektant: M. Starčević
Naručitelj : EMCH	Datum izrade nacrt: 22.8.2023
	Zadnja izmjena: 30.08.2023
EUROmodul d.o.o. Kukuljanovo 335, 51223 KUKULJANOVO tel/fax +385 (0)51 257-275, e-mail: info@euromodul.hr	Format : A3 Mjerilo: 1:60 List Br.: 1 / 17